

本管工事図面の作図に苦勞されている方に朗報！

ANDES水匠for本管で上水道本管工事に関わる様々な図面が作成できます！

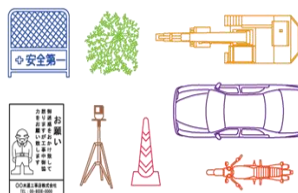
工事に必要な申請書類を搭載

工事に必要な書類を搭載しています。Excel感覚で入力でき、名前や住所等の共通する項目は、他の書類にも自動入力されます。



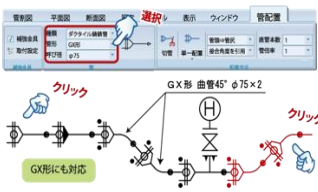
施工要領に合わせた機器を搭載

道路使用計画書を作成する際に必要な重機・看板などの記号や樹木・車などの記号も搭載しています。スタンプ感覚で利用できます。



マウス操作だけでサクサク配管できる

铸铁管、塩ビ管、ポリ管、バルブ類など豊富な管種を搭載しています。マウス操作で様々な管を簡単に配置可能です。



平面図からワンタッチで管割図作成

道路地図上に配管やバルブなどを配置し配管平面図を作成すれば、ワンタッチで管割図も自動作成可能です。



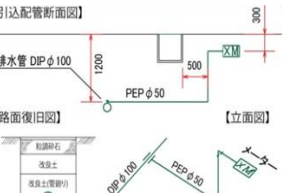
管割図⇔工事日報を相互間で作成

管割図から日報を自動作成できます。また、日報から管割図を作成することも可能です。使用材料もワンタッチで集計できます。



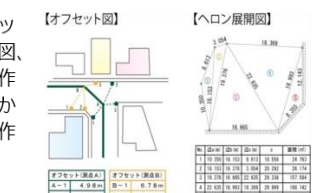
引込配管図や断面図も描ける

豊富に搭載されたテンプレートから引込み配管図や断面図、路面復旧図などをワンタッチで配置できます。



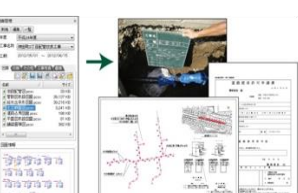
オフセット図や面積図も描ける

図面上で測点をクリックすればオフセット図、ヘロン展開図も自動作成し、ヘロン展開図から面積計算表なども作成できます。



図面や日報、書類、工事写真を一元管理

図面や日報、書類、工事写真などを一元管理でき、工事名称や工期を指定するだけで必要なファイルを簡単に検索できます。

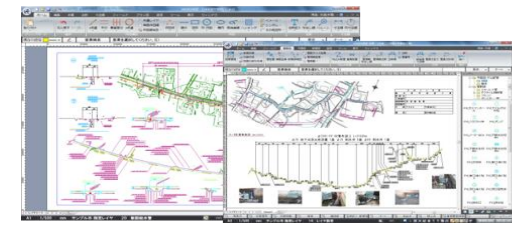


本管工事用CAD 水匠 for 本管

本管図面作図にかかる時間を大幅に削減します!!

下記の図面作図にお困りの方はぜひ一度ご相談下さい！ANDES水匠for本管がお困りごとを解決します！

- 設計平面
- 設計管割
- 設計材料
- 工事日報
- 施工管割
- 使用材料
- 断面オフセット
- 電子納品



- 設計図の作成業務を効率化できます！
- 竣工図の作成業務を効率化できます！
- 日々の日報作成業務を効率化できます！
- 使用材料の集計を効率化できます！
- 電子納品に対応できます！

図面作図業務はここまで効率化できる！

図面や書類などを作成する方法は色々ありますが、専用CAD (ANDES水匠) ・汎用CAD ・手書きを比較すると作業時間に大きな差があります。社内作業の効率化の力ギはここにあります。

作業項目	ANDES水匠	汎用CAD	手書き
設計平面図作成	短時間	中時間	長時間
設計管割図作成	短時間	中時間	長時間
設計材料集計	短時間	中時間	長時間
工事申請書類作成	短時間	中時間	長時間
工事日報作成	短時間	中時間	長時間
竣工管割図作成	短時間	中時間	長時間
オフセット図作成	短時間	中時間	長時間
舗装面積図作成	短時間	中時間	長時間
土工断面図作成	短時間	中時間	長時間

ANDES水匠の作業時間は、他の業務や、次の日の作業の為に体を休めていただく時間を大幅に削減します。

手書きの5倍早い！